



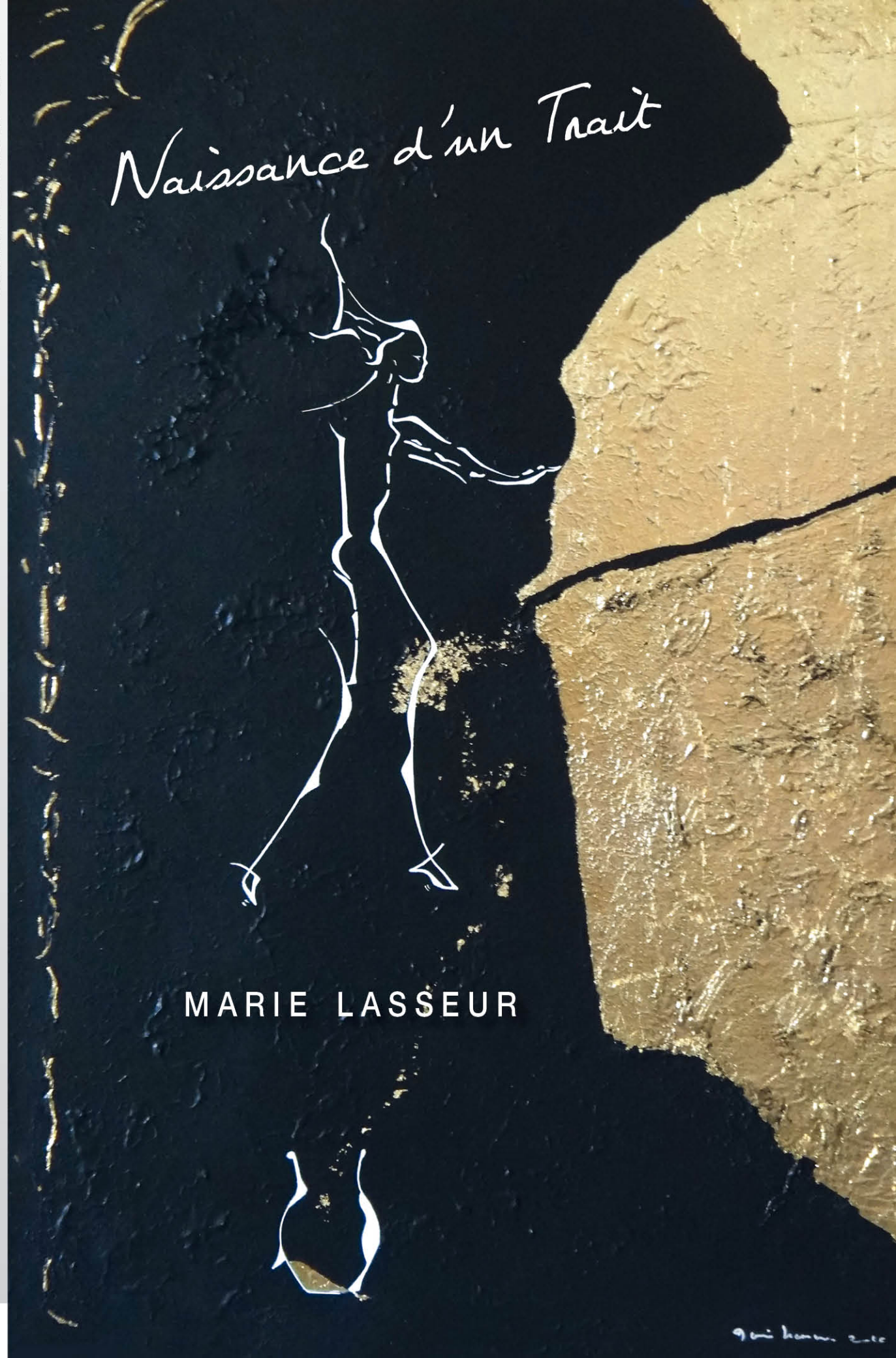
Toro taureau
90 x 60



Psyché papillons bleus
90 x 60

Exposition présentée au Château de Tours du 29 avril au 24 juillet 2016

Couverture : Une coulée d'or - 90 x 60



Naissance d'un Trait

MARIE LASSEUR

90 x 60 cm 2010



Mon père était staffeur décorateur. Lorsque que j'étais enfant, il m'a dit un jour: « pour faire un dessin ne t'encombre pas de détails superflus, tu dois faire apparaître d'un trait de crayon ou de plume à l'encre de chine, un personnage comme le font les Japonais ou les Chinois ».

Le cinéma, la lecture, le théâtre, la haute couture m'ont également appris de nouveaux traits. Les mouvements sont partout, lignes droites, courbes, traits cassés, volutes, il faut donc savoir les adapter à sa vision et à son imagination pour en faire une toile.

Reprenons les mots d'André Malraux : « inventons, la postérité jugera, tout art est orienté vers son futur ». Le futur le voilà ; l'acupuncture que je pratiquais comme le shiatsu ont été une vraie discipline pour mon graphisme, discipline de l'esprit, maîtrise des aiguilles, maîtrise du corps et des mouvements, la mythologie, la nature, l'écologie et le jardinage ont également influencé mon écriture. Tous les traits sont calculés sans laisser le moindre espace au hasard.

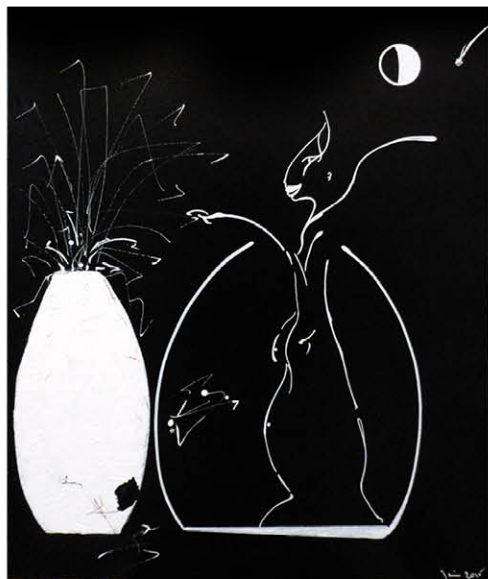
Le mouvement Dada est pour moi l'époque de référence de mes toiles. Ma matière première est l'imaginaire. Le graphisme est félin, pur, liquide, le réel et le surréalisme côtoient le mouvement cinétique et apparaît ainsi la sérénité dans la création, cette quête permanente de tout créateur. Ma démarche me projette alors vers le futur.

Mes tableaux furent créés surtout la nuit. Le soir l'esprit est apaisé, les idées viennent plus vite, le matin en un coup d'œil je savais si j'allais refaire ou garder le résultat.

Marie Lasseur



Taureau rouge
50 x 60



Femme dans son œuf
60x50



Citron vert
41 x 27



Sablier
80 x 60